

Łączniki kablowe typu ZM "łączące na styk"

CECHY I KORZYŚCI

- łącznik Cu w wersji standard bez pokrycia cyną do łączenia przewodów na tzw. „styk”
- przetłoczenie pośrodku gwarantuje wsunięcie żyły przewodu na wymaganą długość
- nieobciążalne mechanicznie

DANE MECHANICZNE

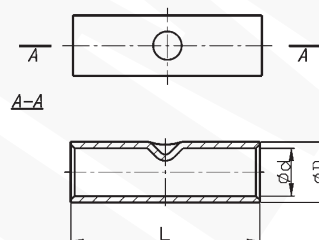
Materiał	Cu
Pokrycie	niecynowane

CERTYFIKATY I NORMY

Wykonanie	standard
-----------	----------

UWAGA!

Żyły sektorowe (sm) muszą zostać przeformowane "na okrągło".



Typ	Indeks Ergom	Przekrój rm/sm [mm ²]	d	D	L	Nr gniazda	Lz/s	Lz/w	W opakowaniu [szt.]	Waga [kg]
ZM 10 (100 SZT.)	E11KM-01060300100	10	4,5	7,0	30	7	1 - 1	2 - 2	100	0,6
ZM 10 (10 SZT.)	E11KM-01060300102								10	0,1
ZM 16 (100 SZT.)	E11KM-01060300200	16	5,5	8,5	30	8	1 - 1	2 - 2	100	0,9
ZM 16 (10 SZT.)	E11KM-01060300202								10	0,1
ZM 25 (100 SZT.)	E11KM-01060300300	25	7,0	10,0	38	10	1 - 1	2 - 2	100	1,3
ZM 25 (10 SZT.)	E11KM-01060300302								10	0,2
ZM 35 (100 SZT.)	E11KM-01060300400	35	8,5	12,0	42	12	1 - 1	2 - 2	100	2,1
ZM 35 (10 SZT.)	E11KM-01060300402								10	0,3
ZM 50 (100 SZT.)	E11KM-01060300500	50	10,0	14,0	48	14	1 - 1	2 - 2	100	3,2
ZM 50 (10 SZT.)	E11KM-01060300502								10	0,4
ZM 70 (100 SZT.)	E11KM-01060300600	70	12,0	16,5	52	16	1 - 1	3 - 3	100	4,6
ZM 70 (10 SZT.)	E11KM-01060300602								10	0,5
ZM 95 (50 SZT.)	E11KM-01060300700	95	13,5	18,0	58	17	1 - 1	3 - 3	50	2,8
ZM 95 (10 SZT.)	E11KM-01060300702								10	0,6
ZM 120 (50 SZT.)	E11KM-01060300800	120	15,0	19,5	62	19	1 - 1	3 - 3	50	3,3
ZM 120 (10 SZT.)	E11KM-01060300802								10	0,7
ZM 150 (50 SZT.)	E11KM-01060300900	150	16,5	21,0	68	20	2 - 2	4 - 4	50	4
ZM 150 (10 SZT.)	E11KM-01060300902								10	0,8
ZM 185 (50 SZT.)	E11KM-01060301000	185	19,0	24,0	72	23	2 - 2	4 - 4	50	5,4
ZM 185 (10 SZT.)	E11KM-01060301002								10	1,1
ZM 240 (50 SZT.)	E11KM-01060301100	240	21,0	26,0	88	25	2 - 2	5 - 5	50	7,1
ZM 240 (10 SZT.)	E11KM-01060301102								10	1,5
ZM 300 (25 SZT.)	E11KM-01060301200	300	24,0	30,0	102	28	2 - 2	-	25	5,7
ZM 300 (10 SZT.)	E11KM-01060301202							10	2,3	
ZM 400	E11KM-01060301302	400	27,5	33,5	112	32	2 - 2	-	1	0,3
ZM 500	E11KM-01060301402	500	31,0	38,0	140	36	2 - 2	-	1	0,5
ZM 625	E11KM-01060301502	625	34,0	40,0	160	42	3 - 3	-	1	0,5

Lz/s - Liczba zaciśnień - szerokie, Lz/w - Liczba zaciśnień - wąskie